

ISGUS

Ausgabe 35

News

**GERMAN DESIGN AWARD
FÜR IT 8200**

**ZEUS® ZUTRITTSKONTROLLE
SICHERHEIT AN JEDER TÜR**

**SOFTWARE AS A SERVICE
CLOUD-LÖSUNG**

**GLOBAL PLAYER
AM EISKREMHORIZONT**

**R&R Ice Cream:
Anwenderbericht des
Global Players**

» Seite 6

**Cloud-Lösung:
Positives Feedback
unserer Kunden**

» Seite 9

**GoBD-Konformität:
Die ZEUS® Lösung
ist GoBD-fähig**

» Seite 11



INHALT



ZEUS® Zutrittskontrolle

Seite 4

Zukunftsorientierte, flexible und investitionssichere IT-Lösung



R&R Ice Cream: Global Player nutzt ZEUS®

Seite 6

Implementierung bei laufender Produktion



Software as a Service

Seite 8

Zeiterfassung in der ISGUS Cloud - erste Erfahrungen



German Design Award 2017

Seite 10

Weiterer Designpreis für das Terminal IT 8200



GoBD-Konformität

Seite 11

Was bedeutet das eigentlich?

VORWORT



Klaus Wössner, ISGUS Vertriebsleiter

Liebe Leserinnen und Leser,

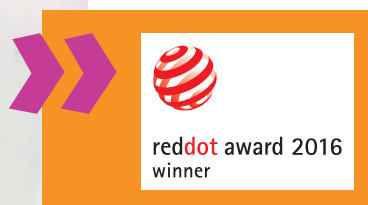
das Jahr 2016 ist für ISGUS mit einer sehr positiven Bilanz abgeschlossen und schon wirft die CeBIT Ihre Schatten voraus. Wir zeigen auf der CeBIT 2017 brandaktuelle Lösungen wie z. B. das Multifunktionsterminal IT 8260. Damit bringen wir Workflow-Funktionen in die Fertigung, die bisher oft nur in Verwaltungsbereichen mit entsprechender Rechnerdichte für Entlastung gesorgt haben.

Wir präsentieren zudem neue Softwarelösungen; mit denen unsere Kunden noch umfangreicher und flexibler mit dem System ZEUS® arbeiten können. Dabei wird die Bereitstellung der webbasierten Lösung ZEUS® SaaS in der ISGUS-Cloud einen besonderen Stellenwert haben. Lesen Sie dazu auch Kundenmeinungen; die wir für Sie in dieser Ausgabe eingefangen haben.

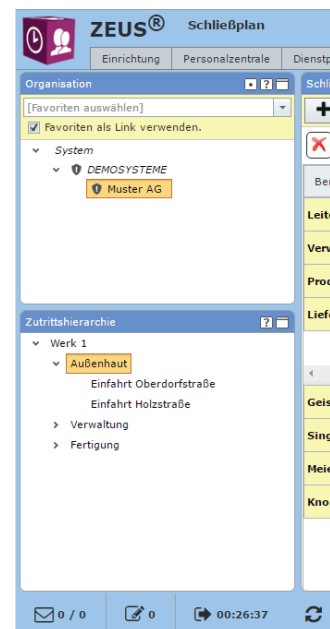
Wir informieren Sie außerdem über die GoBD-Fähigkeit unserer Lösung ZEUS® und die Möglichkeit, für unsere Anwender ihre Daten im Rahmen einer Außenprüfung GoBD-konform zur Verfügung zu stellen.

Wir wünschen Ihnen wie immer eine interessante Lektüre und stehen Ihnen für Ihre Projekte mit Kompetenz und tollen Lösungen immer zur Verfügung.

Ihr



ZEUS® ZUTRITTSKONTROLLE SICHERHEIT AN JEDER TÜR



ALS AUTARKE LÖSUNG IN VERBINDUNG MIT DER ZEUS® ZEITERFASSUNG IN VERBINDUNG MIT DER SAP KOPPLUNG ZEUS® HR

Entscheidend ist eine Sicherheitslösung, die sich genau am individuellen Bedarf orientiert, die aber für die Zukunft auch kein Korsett darstellt. Das bedeutet, die Lösung muss vollständig modular aufgebaut sein. Zutrittskontrolle ist nach der Zeiterfassung das am meisten eingesetzte Modul der Systemlösung ZEUS®.

Die ZEUS® Zutrittskontrolle kommt nicht nur in Verbindung mit Zeiterfassung zum Einsatz, sondern ist auch unabhängig von der Zeiterfassung nutzbar. Unsere Anwender haben dann jederzeit die Option, den Funktionsumfang z.B. um die Module Zeiterfassung oder Personaleinsatzplanung zu erweitern. So wird aus der ursprünglichen ZEUS® Zutrittskontrolle eine Lösung, die in beispielhafter Weise den Anforderungen an eine zukunftsorientierte, flexible und investitionssichere IT-Lösung gerecht wird.

Gewerbeparks nutzen die ZEUS® Zutrittskontrolle beispielsweise um ihr Gelände, ihre Parkplätze und die Räume zu schützen, in die spätere Mieter einziehen. Wer dann mit denselben Identifikationsmedien, mit denen er seine Geschäftsräume betritt, auch Zeitwirtschaft machen möchte, der kann die ISGUS Zeiterfassung und weitere ZEUS® Module jederzeit ergänzen oder ZEUS® SaaS in der ISGUS-Cloud nutzen.

Umgekehrt haben Anwender, die mit der ZEUS® Zeiterfassung starten den Vorteil, dass die Zeiterfassungsterminals IT 8200 auch als Zutrittskontrollzentralen genutzt werden können. Somit fällt die Erweiterung um Zutrittskontrolle leicht. In KMU oder in Filialen können kleinere Zutritts-Anlagen mit bis zu 8 Lesern sehr kostengünstig umgesetzt werden, während in großen Systemen skalierbare Zutrittskontrollzentralen einen nahezu beliebigen Ausbau ermöglichen.

Auch für SAP-Anwender ist die ZEUS® Zutrittskontrolle eine wichtige Funktionserweiterung. Wer für die Zeitwirtschaft SAP HRM nutzt und ISGUS Terminals zur Datenerfassung über die SAP-zertifizierte Lösung ZEUS® HR anbindet, kann auch diese Lösung jederzeit um die vollumfängliche und integrierte ZEUS® Zutrittskontrolle erweitern.

Berechtigungsgruppe	Außenhaut	Oberdorfstraße	Holzstraße
Ende Angestellte	Mo-Fr 06:30 - 21:30	Mo-Fr 06:30 - 21:30	Mo-Fr 06:30 - 21:30
Verwaltung	Mo-Fr 06:30 - 21:30	Mo-Fr 06:30 - 21:30	Mo-Fr 06:30 - 21:30
Funktion	Mo-Fr 06:30 - 21:30	Mo-Fr 06:30 - 21:30	Mo-Fr 06:30 - 21:30
Geranten	Mo-Fr 06:30 - 21:30	Mo-Fr 06:30 - 21:30	Mo-Fr 06:30 - 21:30

Sie haben die Wahl - nutzen Sie die ZEUS® Zutrittskontrolle als Inhouse Lösung oder in der ISGUS Cloud.

Zutrittsdaten

Individuelle Zutrittssteuerung	Fr 01.01.2016 - Unbegrenzt
Berechtigungsgruppe	1002 Verwaltung VW
Individualzeitzone	1002 Mo-Fr 06:30 - 21:30 M-F

Zutrittsumgebung

Sicherungsbereich	1001 Werk 1 W1
Raumzone	1001 Außenhaut AH
Terminal	3001 Einfahrt Oberdorfstraße ZK
Terminalzeitzone	1001 00:00-00:00+ mit Ausweis
Buchen am Terminal erlaubt	Ja

Zutrittszonen

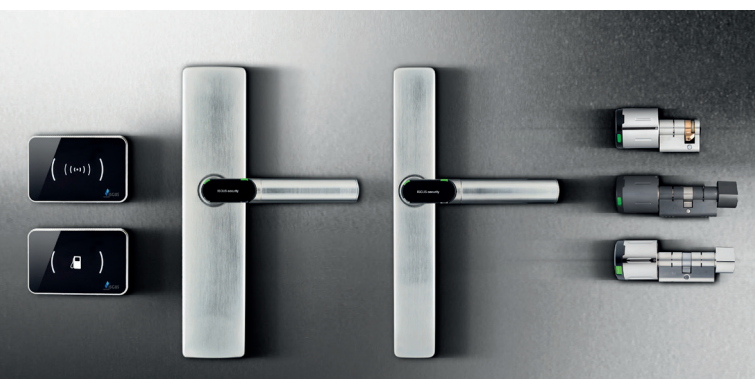
Zahlreiche Behörden, Ministerien, Universitäten, Schulen und Anwender aus allen Branchen der Privatwirtschaft verlassen sich nicht nur auf die flexible und erprobte ISGUS Lösung, sondern auch auf die sorgfältige Planung und Umsetzung durch die ISGUS Vertriebszentren.

Während der olympischen Winterspiele 2018 wird ISGUS nach Vancouver, London, Sotschi und Rio auch in Pyeongchang wieder Partner des Deutschen Hauses in Südkorea sein. Natürlich spielt das Thema Sicherheit auch hier eine sehr wichtige Rolle.

Bei allen diesen Anwendungsbeispielen für die ISGUS Software für Zutrittskontrolle und auch die ISGUS Besucherverwaltung steht unseren Kunden das umfassende Hardware-Repertoire aus Zutrittslesern, Aufzugssteuerungen, Zutrittskontrollzentralen, digitaler Schließtechnik und Weitbereichslesern zur Verfügung, das notwendig ist, um schlüssige Sicherheitskonzepte passgenau umzusetzen.

DEUTSCHES HAUS

Offizieller Partner
ISGUS
UNTERNEHMENSGRUPPE



Besuchen Sie uns auf der „Sicherheitsexpo“

- » MOC München
- » 05. - 06. Juli 2017
- » Halle 4, Stand A.14





EIN NEUER GLOBAL PLAYER AM EISKREMHORIZONT

ZEUS® ZEITERFASSUNG, ZUTRITTSKONTROLLE UND WEBWORKFLOW BEI DER R&R ICE CREAM DEUTSCHLAND GMBH, OSNABRÜCK

Nestlé und R&R haben nach einem erfolgreichen Genehmigungsverfahren die Transaktion zur Gründung von Froneri vollzogen, einem neuen Joint Venture im Bereich Speiseeis, Tiefkühlkost und gekühlte Milchprodukte. Mit einem Umsatz von 2,6 Milliarden Euro wird Froneri weltweit mit 15.000 Mitarbeitern in 22 Ländern operieren. Die zu erwartende Wachstumsdynamik war auch der Ausgangspunkt für die Einführung der ZEUS® Zeiterfassung, sowie der Zutrittskontrolle.

Der Weg zu ZEUS®

Erste Kontakte zwischen der R&R IT-Abteilung und der ISGUS Niederlassung in Osnabrück hatte es bereits im Jahr 2013 gegeben. Das Vorgängersystem war zu diesem Zeitpunkt bereits 11 Jahre im Einsatz, die dazugehörige Hardware eines weiteren Lieferanten an die 20 Jahre. Kein Wunder also, dass es hin und wieder zu Ausfällen kam. Es folgte eine Phase kreativer Improvisation, in der man bei R&R Zeiterfassung und Zutrittskontrolle irgendwie funktionsfähig zu erhalten suchte. Die Lehre aus dieser Lektion: Ab sofort wollte man einen Komplettanbieter - sprich Software, Hardware und Support aus einer Hand.



ISGUS-Partner Hansalog:

Bereits seit 2009 besteht eine enge Zusammenarbeit mit dem Lohnanbieter Hansalog GmbH & Co. KG mit Sitz in Anklam und der ISGUS Vertriebs GmbH in Osnabrück. Die Kunden profitieren von einer geprüften Schnittstelle zwischen Lohnabrechnung und Zeiterfassung.



„Der Tipp, sich die Produkte der ISGUS Vertriebs GmbH anzuschauen, kam von Hansalog, dem Hersteller unseres Lohnabrechnungssystems und in diesem Zusammenhang ist dann der Kontakt zu ISGUS zustande gekommen. Wir haben es als Glücksfall empfunden, dass uns ISGUS sowohl ein attraktives Preis-Leistungs-Verhältnis bieten kann, als auch einen durchgängigen Support dank räumlicher Nähe. Einen Steinwurf von uns entfernt liegt die ISGUS Niederlassung, so dass wir neben der kompetenten und durchgängigen Betreuung durch Sven Schameitat auch jederzeit auf Techniker von ISGUS zurückgreifen können“, begründet Personalleiter Siegfried Rodefild die Entscheidung für die ZEUS® Zeiterfassung und Zutrittskontrolle. Sehr hilfreich sei auch gewesen, dass man sich bei der Firma Schneefrost in Löningen ein Referenzobjekt aus der Lebensmittelbranche unter vergleichbaren Bedingungen anschauen konnte.

Implementierung bei laufender Produktion
Die Einführung der ZEUS® Zeiterfassung und Zutrittskontrolle sollte eigentlich während eines Produktionsstillstands stattfinden, wie R&R ihn normalerweise in den Herbstferien durchführt. Dank des goldenen Oktobers 2016 liefen die Maschinen aber weiter, weil die Nachfrage nach Eisspezialitäten doch noch in Schwung kam. So wurden sämtliche Zutrittsterminals bei normalem Produktionsbetrieb installiert.

„Wir haben letztlich in der ersten Oktoberwoche die ganze Hardware an die Wand und ins System gebracht, also 45 Zutrittsterminals und 10 Zeiterfassungsterminals. Hut ab also vor den Technikern, die diese Herausforderung bravurös gemeistert haben“, attestiert Siegfried Rodefeld den ISGUS Mitarbeitern eine erstklassige Zusammenarbeit vor Ort wie auch in Beratung und Problemlösung. Im Frühjahr 2017 werde auch noch ein Terminal für den ZEUS® WebWorkflow hinzukommen, an dem die Produktionsmitarbeiter dann papierlos ihre Arbeitszeitkonten einsehen und Urlaubsanträge stellen können.

24 Stunden im Dreischichtbetrieb

Bei R&R wird standardmäßig im Dreischichtbetrieb gearbeitet von montags bis freitags. Die Arbeit erfolgt in Früh-, Spät- und Nachtschicht, also rund um die Uhr. Jedes Saisongeschäft erfordert eine hohe Flexibilität. Deshalb gibt es von Januar bis Juli auch Samstagarbeit, bei Auftragungsspitzen wird auch sonntags produziert. Für die 500 fest angestellten Mitarbeiter und die 300 Zeitarbeiter hat R&R 80 Arbeitszeitmodelle im Einsatz. 320 Mitarbeiter sind in der Produktion tätig, 50 in der Logistik, 45 in der Technik und 85 in der Verwaltung und dem Vertrieb. Fehlzeiten und Zuschläge werden aus der ZEUS® Zeiterfassung an das Lohnprogramm Hansalog übergeben. Hierbei gibt es zwei Abrechnungskreise: Die Festangestellten werden zum Ende des Monats abgerechnet, die Gewerblichen zum 5. des Folgemonats. Deshalb gibt es zwei Übergabetermine für den jeweiligen Abrechnungskreis.

IFS Higher Level zertifiziert

Für Lebensmittelhersteller ist eine internationale Zertifizierung von Produkt- und Lebensmittelsicherheit

heute unerlässlich: Von der Produktreinheit bis zur Chargenrückverfolgung. Die IFS (International Featured Standards) Food-Zertifizierung ist hier der Standard, der die Lebensmittelkette mit regelmäßigen Audits schützt und so einen wichtigen Beitrag zum Verbraucherschutz leistet.

„Die ZEUS® Zutrittskontrolle mit dem ISGUS Terminal am Eingangstor ist der erste Schritt zur Food Defense, so dass wirklich nur autorisierte Personen hier aufs Gelände kommen. Das ganze Gelände ist umzäunt“, benennt Personalleiter Siegfried Rodefeld einen von vielen Aspekten umfassender Produktsicherheit. Die Prozesse werden nach IFS durchgeführt und jährlich auditiert, R&R ist IFS Higher Level zertifiziert. Weitere Audits werden von Kundenseite auferlegt. So kann es passieren, dass unangekündigt Auditoren auftauchen, beispielsweise im Rahmen eines Social Audits, bei dem zwei Tage lang alle Fragen der Unternehmensethik unter die Lupe genommen werden: Von den Arbeitsverträgen bis zur Vergütung, von den Arbeitszeiten bis zu den Arbeitsbedingungen.

ZEUS® WebWorkflow step by step

„Der nächste Schritt ist für uns dann die Einführung des WebWorkflows. Zuerst für die Mitarbeiter mit eigenem PC, dann werden wir uns eine Abteilung aus dem gewerblichen Bereich suchen, mit der wir dann testweise starten. Und wenn das vernünftig läuft, werden wir allen Mitarbeitern die papierlose Verwaltung des eigenen Arbeitszeitkontos zugänglich machen, mit einem zentralen WebWorkflow-Terminal in der Kantine“, gibt Siegfried Rodefeld abschließend einen Ausblick auf 2017.

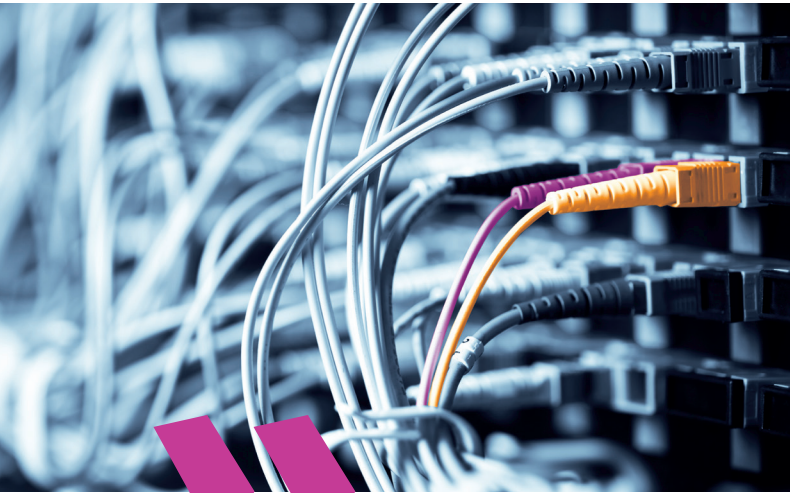


Personalleiter Siegfried Rodefeld (links) und ISGUS Vertriebsmitarbeiter Sven Schameitat vor den haus-eigenen Produkten, denen wahrscheinlich jeder schon mal im Supermarkt begegnet ist.

ZEUS® SOFTWARE AS A SERVICE

NUTZEN EINER

CLOUD-LÖSUNG



ZEITERFASSUNG IN DER ISGUS CLOUD - ERSTE ERFahrungen

Immer mehr Anwender hosten ihre Softwarelösungen nicht in der eigenen IT, sondern nutzen unsere Lösung ZEUS® SaaS in der ISGUS Cloud. Denn SaaS Kunden haben immer die Sicherheit, sich nicht um eine passende Rechnerumgebung, Datenbank-Lizenzen und Betriebssysteme kümmern zu müssen. Auch die gesamte technische Administration ist Bestandteil unserer SaaS-Dienstleistung.

Im Januar 2008 wurde damit begonnen, das ISGUS Rechenzentrum am Stammsitz in Villingen-Schwenningen sukzessive auf- und auszubauen. Heute verfügt die ISGUS Unternehmensgruppe über ein voll ausgestattetes Rechenzentrum, das höchste technische Standards und alle Anforderungen an Datensicherheit und Datenschutz erfüllt.

ZEUS® SaaS hilft dabei die Kostenstruktur zu verbessern und verschafft gleichzeitig mehr Planungssicherheit für das IT-Budget. Die ISGUS Cloud schont alle technischen, finanziellen und personellen Ressourcen, die beim Inhouse-Betrieb für IT-Ausstattung, Pflege und Systemadministration aufgewendet werden müssen.

Der Nutzen der ISGUS Lösung ZEUS® mit den Modulen für Zeiterfassung, Personaleinsatzplanung und Zutrittskontrolle einerseits und die Vorteile des ISGUS eigenen Rechenzentrums andererseits, schaffen Mehrwert, der im Wettbewerb entscheidend ist.

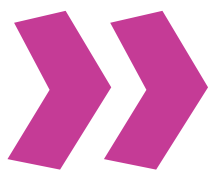
Verfügbarkeit des ISGUS Rechenzentrums
Die ZEUS® Lösung (Anwendung und Datenbank) steht den ISGUS Kunden uneingeschränkt rund um die Uhr (24 x 7) zur Verfügung. Die Verfügbarkeit unseres Rechen-

zentrums liegt bei 99%. Die Verfügbarkeit des ISGUS Rechenzentrums liegt damit in den allermeisten Fällen höher als die der eigenen IT.

SaaS Kunden können auf klar definierte Service Level Agreements mit garantierten Reaktionszeiten vertrauen. Internationale Kunden können über x-beliebige Browser weltweit und unabhängig von unterschiedlichen Zeitzonen auf ihre Daten zugreifen.

Welche Vorteile haben Sie durch das Outsourcing?

- » Keine neuen Investitionen (Server)
- » Pflege der Software erfolgt durch ISGUS
- » Zugriff von jedem Ort



DAS SAGEN UNSERE KUNDEN

Sicherheit und Datenschutz

Das ISGUS Rechenzentrum steht auf unserem Firmengelände und ist mehrfach physisch gesichert. Das ISGUS Zutrittskontrollsystem ZEUS® Access bietet mit Sicherheitstranspondern, biometrischer Erkennung und PIN-Abfrage höchste Sicherheit und protokolliert jeden Zutritt und Zutrittsversuch. Zudem ist das gesamte Gelände videoüberwacht.

Datensicherung, Datenschutz und IT-Sicherheit sind in Anlehnung an BSI (Bundesamt für Sicherheit) durch professionellen Rechenzentrumsbetrieb gewährleistet.

Aus welchen Gründen haben Sie sich dafür entschieden, Ihre Softwarelösung im ISGUS Rechenzentrum hosten zu lassen?

Mit der Einführung des Mindestlohnes im Januar 2015 und der damit verbundenen Dokumentationspflicht der Arbeitszeiten hatten wir eine gesetzeskonforme Lösung gesucht, mit der wir die Arbeits-, Urlaubs- und Fehlzeiten unserer Mitarbeiter ordnungsgemäß und nachvollziehbar erfassen können.

Welche Erwartungen hatten Sie an das Konzept „Software as a Service“?

- » Geringes Investitionsrisiko mit transparenten Kosten
- » Hohe Flexibilität
- » Kurze Einführungsphase

Welche Vorteile haben Sie durch das Outsourcing?

Rechtssicherheit, einen guten Überblick für alle Beteiligten, die Dauer der Lohnabrechnung hat sich mehr als halbiert.

Wie zufrieden sind Sie mit ZEUS® SaaS?

Wir sind sehr zufrieden und würden ZEUS® SaaS weiterempfehlen.

Vielen Dank an unsere Kunden für das positive Feedback:
Joh. Achelis & Söhne GmbH, Uwe Seiler, IT-Manager
Ecos Office Center Magdeburg, Sandra Titsch-Driesener, Assistentin der Geschäftsführung

GERMAN DESIGN AWARD 2017 IT 8200



WEITERER DESIGNPREIS FÜR DAS ISGUS TERMINAL IT 8200

Neben dem iF Design Award und dem Red Dot Design Award 2015 erhält das Terminal IT 8200 nun auch den German Design Award 2017.

Doch was macht gutes Design aus?

Das Design ist ein Qualitätsmerkmal und darf nicht als reine Dekoration behandelt werden. Die leichte Handhabung, die logische Anordnung seiner einzelnen Komponenten wie auch die sorgfältige Herstellung und die Auswahl der adäquaten Materialien sind von entscheidender Bedeutung. Diese Attribute sind zeitlos und prägen in hohem Maße unsere Vorstellung von gutem Design.

Hinter gutem Design steht also vorrangig ein gutes, vertrauensvolles Verhältnis zwischen einem versierten Designer und dem Auftraggeber, auf der Grundlage gemeinsamer Werte und Anschauungen. Gutes Design bildet die Funktionalität und den Charakter eines Objekts verständlich und stimmig ab.

(Stephan Hauser)

10 Thesen für gutes Design...

- » ist innovativ
- » macht ein Produkt nutzbar
- » macht ein Produkt verständlich
- » ist ästhetisch
- » ist unaufdringlich
- » ist ehrlich
- » ist langlebig
- » ist konsequent bis ins Detail
- » ist umweltfreundlich
- » ist so wenig Design wie möglich

(Dieter Rams)

Das IT 8200 entsteht zuerst auf dem Papier.



GOBD-KONFORMITÄT

DER LÖSUNG ZEUS®



**IMMER WIEDER FRAGEN UNS
UNSERE ANWENDER NACH DER
GOBD FÄHIGKEIT UNSERER
LÖSUNG ZEUS®**

Um die Antwort vorwegzunehmen: Unsere Lösung ZEUS® ist GoBD-fähig! Aber was bedeutet das eigentlich? Worum geht es denn bei den GoBD?

Die GoBD gehen zurück auf eine Veröffentlichung des Bundesministeriums für Finanzen vom 14.11.2014 zu den „Grundsätzen ordnungsgemäßer Buchführung in elektronischer Form sowie zum Datenzugriff“! Diese sind von allen Buchführungspflichtigen für Veranlagungszeiträume, die nach dem 31.12.2014 beginnen, zu beachten. Das Datenzugriffsrecht der Finanzverwaltung bezieht sich auf Vor- und Nebensysteme der Finanzbuchhaltung wie z.B. Material- und Warenwirtschaft, Lohnabrechnung und die Zeiterfassung. Für den Datenzugriff auf aufzeichnungs- und aufbewahrungspflichtige Unterlagen stehen der Finanzverwaltung drei gleichberechtigte Alternativen zur Verfügung:

Unmittelbarer Datenzugriff (Z1)

Die Finanzbehörde kann einen lesenden Zugang auf das DV-System einfordern, wobei die Hard- und Software des Steuerpflichtigen genutzt werden darf. In diesem Fall muss der Steuerpflichtige den lesenden Zugriff bereitstellen und ggf. Einweisungen vornehmen.

Mittelbarer Datenzugriff (Z2)

Hierbei wird eine Auswertung nach eigenen Vorgaben vom Steuerpflichtigen verlangt, auf die dann lesend zugegriffen werden kann. Der Steuerpflichtige hat den lesenden Zugriff bereitzustellen und die geforderte Unterstützung zu leisten.

Datenträgerüberlassung (Z3)

Die Finanzbehörde kann eine Überlassung maschinell lesbarer und auswertbarer Daten auf einem Datenträger vom Steuerpflichtigen verlangen (Außenprüfung). Die zur Auswertung notwendigen Informationen sowie die zur Auswertung erforderlichen Strukturinformationen müssen vom Steuerpflichtigen in maschinell auswertbarer Form zur Verfügung gestellt werden. Für Auswertungszwecke (Z3) wurde die bundeseinheitliche Prüfsoftware IDEA, eine einheitliche technische Bereitstellungshilfe zur Format- und Inhaltsbeschreibung der Daten, entwickelt. Der Beschreibungsstandard legt hierbei das Dateiformat fest und enthält eine maschinell auswertbare Beschreibung der Daten, Datenformate und Verknüpfungen in den Formaten ASCII, Excel und XML.

Für ISGUS-Kunden wichtig

Ihr System ZEUS® unterstützt die o.g. Formate und stellt auch die zur Datenauswertung erforderlichen Strukturinformationen, also Spaltenüberschriften wie z.B. Personalnummer, Abteilung, Name etc. maschinell lesbar zur Verfügung!

Quelle: Dr. Riepold, J./ Greulich, S.: Das BMF-Schreiben zu den GoBD. Nürnberg: DATEV eG, 2015

DIE ISGUS-VERTRIEBSZENTREN

Beratung, Schulung und Service.

Berlin, Hamburg, Hannover, Osnabrück, Köln, Dortmund, Siegen, Frankfurt, St. Ingbert, Stuttgart, Erlangen, Trossingen, Lahr, Kempten, München, Landsberg, Erfurt, Dresden, A-Wien, A-Wörgl, CH-Wallisellen

Die ISGUS-Gruppe, mit ihrem dichten Netz von Vertriebs- und Servicezentren, einem ausgereiften Schulungs- und Servicekonzept und der Erfahrung aus über 14.000 Installationen weltweit, ist heute und auch in Zukunft Ihr starker und zuverlässiger Partner.

